

İÇ KONTROL GÜVENCE BEYANI

Harcama yetkilisi olarak yetkim dahilinde;

Bu raporda yer alan bilgilerin güvenilir, tam ve doğru olduğunu beyan ederim.

Bu raporda açıklanan faaliyetler için idare bütçesinden harcama birimimize tahsis edilmiş kaynakların etkili, ekonomik ve verimli bir şekilde kullanıldığını, görev ve yetki alanım çerçevesinde iç kontrol sisteminin idari ve mali kararlar ile bunlara ilişkin işlemlerin yasallık ve düzenliliği hususunda yeterli güvenceyi sağladığını ve harcama birimimizde süreç kontrolünün etkin olarak uygulandığını bildiririm.

Bu güvence, harcama yetkilisi olarak sahip olduğum bilgi ve değerlendirmeler, iç kontroller, iç denetçi raporları ile Sayıştay raporları gibi bilgim dahilindeki hususlara dayanmaktadır.

Burada raporlanmayan, idarenin menfaatlerine zarar veren herhangi bir husus hakkında bilgim olmadığını beyan ederim. (İstanbul - 30./12/2021)

Prof.Dr. Mustafa USLU
Müdür



MARMARA ÜNİVERSİTESİ

2021 YILI

EĞİTİM BİLİMLERİ ENSTİTÜSÜ

BİRİM
FAALİYET RAPORU

İÇİNDEKİLER

ÜST YÖNETİCİ SUNUŞU.....	
I- GENEL BİLGİLER.....	
A- Misyon ve Vizyon.....	
B- Yetki, Görev ve Sorumluluklar.....	
C- İdareye İlişkin Bilgiler.....	
1- Fiziksel Yapı.....	
2- Örgüt Yapısı.....	
3- Bilgi ve Teknolojik Kaynaklar	
4- İnsan Kaynakları	
5- Sunulan Hizmetler	
6- Yönetim ve İç Kontrol Sistemi	
D- Diğer Hususlar	
II- AMAÇ ve HEDEFLER	
A- İdarenin Amaç ve Hedefleri	
B- Temel Politikalar ve Öncelikler	
C- Diğer Hususlar	
III- FAALİYETLERE İLİŞKİN BİLGİ VE DEĞERLENDİRMELER	
A- Mali Bilgiler	
1- Bütçe Uygulama Sonuçları	
2- Temel Mali Tablolara İlişkin Açıklamalar	
3- Mali Denetim Sonuçları	
4- Diğer Hususlar	
B- Performans Bilgileri	
1- Faaliyet ve Proje Bilgileri	
2- Performans Sonuçları Tablosu	
3- Performans Sonuçlarının Değerlendirilmesi	
4- Performans Bilgi Sisteminin Değerlendirilmesi	
5- Diğer Hususlar	
IV- KURUMSAL KABİLİYET ve KAPASİTENİN DEĞERLENDİRİLMESİ	
A- Üstünlükler	
B- Zayıflıklar	
C- Değerlendirme	
V- ÖNERİ VE TEDBİRLER	

BİRİM / ÜST YÖNETİCİ SUNUŞU

“Marmara Üniversitesi Eğitim Bilimleri Enstitüsü 2020 Yılı İdare Faaliyet Raporu”, Enstitümüzün 2021 yılında gerçekleştirdiği faaliyetler hakkında genel bilgilerin bulunduğu bir çalışmadır.

Eğitim Bilimleri Enstitüsü sunduğu çok çeşitli lisansüstü programlarıyla ülkemizde eğitim alanında bilimsel çalışmalara ve insan yetiştirmeye yönelik faaliyetlerini sürdürmektedir. 2022 eğitim-öğretim yılına girerken Eğitim Bilimleri Enstitüsü'nün 26 Tezli Yüksek lisans, 2 tane Tezsiz yüksek lisans ve 23 Doktora programı bulunmaktadır. Eğitim Bilimleri Enstitüsü bünyesinde alanında 51 farklı programda 1333 lisansüstü öğrenci yetiştirmektedir.

Eğitim alanına yönelik çözüm üretmek, alana katkı sağlamak üzere ulusal ve uluslararası faaliyetlerde de bulunan Eğitim Bilimleri Enstitüsü işbirliklerine açık bir politika sürdürmektedir. Ulusal ve uluslararası üniversiteler, yerel yönetimler, sivil toplum ve eğitim kuruluşları ile eğitim alanında farklı işbirliklerini içeren çeşitli projelerde yer almaktadır.

Eğitim Bilimleri Enstitüsü, lisansüstü eğitim programları sunmak, bilimsel çalışmaları desteklemek, alanda görev yapacak bilim insanlarını yetiştirmek, farklı kurumlarla işbirliği içinde ulusal ve uluslararası eğitim projeleri sürdürmek gibi temel amaçlarını gerçekleştirmek üzere bir önceki yıla ait faaliyetlerini dikkatinize sunmaktadır.

Saygılarımla,


Prof. Dr. Mustafa USLU
Müdür

I- GENEL BİLGİLER

Eğitim Bilimleri Enstitüsünde Eğitim Bilimleri ve Alan Öğretmenliği alanlarında tezli, tezsiz yüksek lisans programları ile doktora programları yürütülmektedir. Ayrıca Yüksek Öğretim Kurulunun her alanda öğrenim görmekte olan doktora öğrencilerinin Üniversitedeki öğretim görevlerinde pedagojik altyapı sunma amaçlı olarak öngördüğü "Gelişim ve Öğrenme" ile "Öğretimde Planlama ve Değerlendirme" dersleri tüm Doktora öğrencilerine verilmektedir.

Mevcut programların oluşturulmasında çağın gereklerine uygun bilgi, beceri ve donanımların öğrencilere kazandırılması ilkesi esas alınmıştır. Bu ilkeler doğrultusunda Enstitümüz 'de 9'u aktif olmak üzere 11 Anabilim Dalı ve 51 Lisansüstü program bulunmaktadır.

A. Misyon ve Vizyon

Misyon

Marmara Üniversitesi Eğitim Bilimleri Enstitüsü'nün misyonu, Eğitim Bilimlerinin çeşitli alanlarında lisansüstü öğrenim gören öğrencilerin mesleki ve akademik gelişimlerini etkin şekilde sürdürmelerini sağlamaktır. Bu misyonu gerçekleştirmek için Eğitim Bilimleri Enstitüsü, öğrencilerin profesyonel gelişimini sağlamaya yönelik lisansüstü programların hazırlanmasını ve geliştirilmesini, bu programların etkinliğini artıracak verimli öğrenme ortamlarının oluşturulmasını, öğretim üyeleri ve öğrenciler arasındaki iletişimin geliştirilmesini, topluma fayda sağlayacak üst düzey araştırmaların yapılmasını ve bu çalışmaların sonuçları doğrultusunda eğitim politikalarının geliştirilmesinin önerilmesini araştırma ve eğitim amacıyla diğer resmi ve özel eğitim kurumları ile işbirliğinin artırılmasını sağlayarak Marmara Üniversitesi'nin topluma hizmet eden bir araştırma üniversitesi olarak kimliğinin gelişmesine hizmet etmektedir.

Vizyon

Marmara Üniversitesi Eğitim Bilimleri Enstitüsü Vizyonu; sunduğu lisansüstü programların kalitesi sayesinde en nitelikli öğrencilerin, lisansüstü eğitim almak için seçtikleri, ulusal ve uluslararası alanda eğitim politika ve yaklaşımları etkileyecek üst düzey araştırmaları destekleyen, Eğitim Bilimleri alanında üstün nitelikli öğretim üyeleri ve eğitim bilimleri uzmanları yetiştiren bir kurum olmaktır.

- Çağdaş normların uygulandığı, çalışanların gerçekten mutlu olduğu ve çalışmak için öncelikle tercih edilen bir Enstitü konumuna gelmek,
- Öğrencilerimizin Akademik ve İdari çalışanlarımızın, toplumun takdirlerini kazanarak yaptığımız işleri en iyi şekilde gerçekleştirmek.
- İnsanlığın ilerlemesi ve eğitimi için her türlü katkılarda bulunmak.
- Ulusal ve Uluslararası araştırma üzerine düşünme ve eğitim imkanlarının bir araya getirildiği, yayınlandığı ve toplumsal sorunların çözümünde etkin olan bir Enstitü olarak çalışmaktır.
- Eğitim politikası alanında bilgi üretme, analiz etme, derleme, değerlendirme ve yayınlık kazandırmak için çalışmaktır.

- Eğitim politikası ve yönetimi alanında eğitim ve araştırma yapılabilecek bir uzman havuzu oluşturmak, teorik ve pratik temelli uzman bilgisi üretmek.

B. Yetki, Görev ve Sorumluluklar

Enstitümüzün 2019 yılında 1192 öğrencisi bulunmakta ve görevlendirmeler ile birlikte 9 idari personeli ile öğrencilerimize hizmet vermektedir.

• Yetkileri:

- Eğitimin her seviyesinde nitelikli görev yapacak olan eğitimcileri yetiştirmek.
- Eğitim programları geliştirmek.
- Eğitim Dünyasında yapılan uygulamalar hakkında istendiğinde görüş sunmak,
- Üniversitemiz tarafından oluşturulan başta, , Eğitim Bilimleri konularında Enstitümüzde eğitim-öğretim hizmetlerinde bulunan Öğretim Üyelerini komisyonlarda görevlendirme.

• Görevleri :

- Yönetmeliklerle belirlenmiş kriterler içinde lisansüstü programlar açmak,
- Öğrenci almak
- Eğitim vermek,
- Tez yaptırmak,
- Mesleki bilgi üreterek sorunlara çareler üretmek,

• Sorumlulukları :

- Öğretmek, yönetmek, araştırma yapmak ve yaymak.
- Yerel ve Evrensel değerleri içselleştirmek.
- Üniversiteye hizmet vermek,
- Ulusal ve Uluslararası yayınlar yapmak,
- Etik ilkelere uygun davranmak
- Edeceği yemine sadık kalmalarını sağlayan öğrenci eğitmek,
- Uluslararası işbirlikleri yapmak,
- Çağdaş ve araştırma sonuçlarından beslenmiş bir değişimi başarabilmek,

C. İdareye İlişkin Bilgiler

1- Fiziksel Yapı

1.1- Eğitim Alanları Derslikler

Eđitim Alanı	Kapasitesi 0–50	Kapasitesi 51–75	Kapasitesi 76–100	Kapasitesi 101–150	Kapasitesi 151–250	Kapasitesi 251–Üzeri
Anfi						
Sınıf						
Bilgisayar Lab.						
Diđer Lab.						
Toplam						

1.2- Sosyal Alanlar

1.2.1.Kantinler ve Kafeteryalar

Kantin Sayısı: ... Adet

Kantin Alanı: ... m2

Kafeterya Sayısı: ... Adet

Kafeterya Alanı: ... m2

1.2.2.Yemekhaneler

Öđrenci yemekhane Sayısı: ... Adet

Öđrenci yemekhane Alanı: ... m2

Öđrenci yemekhane Kapasitesi: ... Kiři

Personel yemekhane Sayısı: ... Adet

Personel yemekhane Alanı: ... m2

Personel yemekhane Kapasitesi: ... Kiři

1.2.3.Misafirhaneler

Misafirhane Sayısı: ... Adet

Misafirhane Kapasitesi: ... Kiři

1.2.4.Öđrenci Yurtları

	Yatak Sayısı 1	Yatak Sayısı 2	Yatak Sayısı 3 – 4	Yatak Sayısı 5 - Üzeri
Oda Sayısı				
Alanı m2				

1.2.5.Lojmanlar

Lojman Sayısı: ... Adet

Lojman Bürüt Alanı: ... m2

Dolu Lojman Sayısı: ... Adet

Boř Lojman Sayısı: ... Adet

1.2.6.Spor Tesisleri

Kapalı Spor Tesisleri Sayısı: ... Adet

Kapalı Spor Tesisleri Alanı: ... m2

Açık Spor Tesisleri Sayısı: ... Adet

Açık Spor Tesisleri Alanı: ... m2

1.2.7.Toplantı – Konferans Salonları

	Kapasitesi 0–50	Kapasitesi 51–75	Kapasitesi 76–100	Kapasitesi 101–150	Kapasitesi 151–250	Kapasitesi 251–Üzeri
Toplantı Salonu						
Konferans Salonu						
Toplam						

1.2.8.Sinema Salonu

Sinema Salonu Sayısı: ... Adet

Sinema Salonu Alanı: ... m2

Sinema Salonu Kapasitesi: ... Kişi

1.2.9.Eğitim ve Dinlenme Tesisleri

Eğitim ve Dinlenme Tesisleri Sayısı: ... Adet

Eğitim ve Dinlenme Tesisleri Kapasitesi: ... Kişi

1.2.10.Öğrenci Kulüpleri

Öğrenci Kulüpleri Sayısı: ... Adet

Öğrenci Kulüpleri Alanı: ... m2

1.2.11.Mezun Öğrenciler Derneği

Mezun Öğrenciler Derneği Sayısı: ... Adet

Mezun Öğrenciler Derneği Alanı: ... m2

1.2.12.Okul Öncesi ve İlköğretim Okulu Alanları

Anaokulu Sayısı: ... Adet

Anaokulu Alanı: ... m2

Anaokulu Kapasitesi: ... Kişi

İlköğretim okulu Sayısı: ... Adet

İlköğretim okulu Alanı: ... m2

İlköğretim okulu Kapasitesi: ... Kişi

1.3- Hizmet Alanları

1.3.1. Akademik Personel Hizmet Alanları

	Sayısı (Adet)	Alanı (m2)	Kullanan Sayısı (Kişi)
Çalışma Odası			
Toplam			

1.3.2. İdari Personel Hizmet Alanları

	Sayısı (Adet)	Alanı (m2)	Kullanan Sayısı
Servis			
Çalışma Odası	8	375	13
Toplam	8	375	13

1.4- Ambar Alanları

Ambar Sayısı: ... Adet

Ambar Alanı: ... m2

1.5- Arşiv Alanları

Arşiv Sayısı: 1 Adet

Arşiv Alanı: 18 m2

1.6- Atölyeler

Atölye Sayısı: ... Adet

Atölye Alanı: ... m2

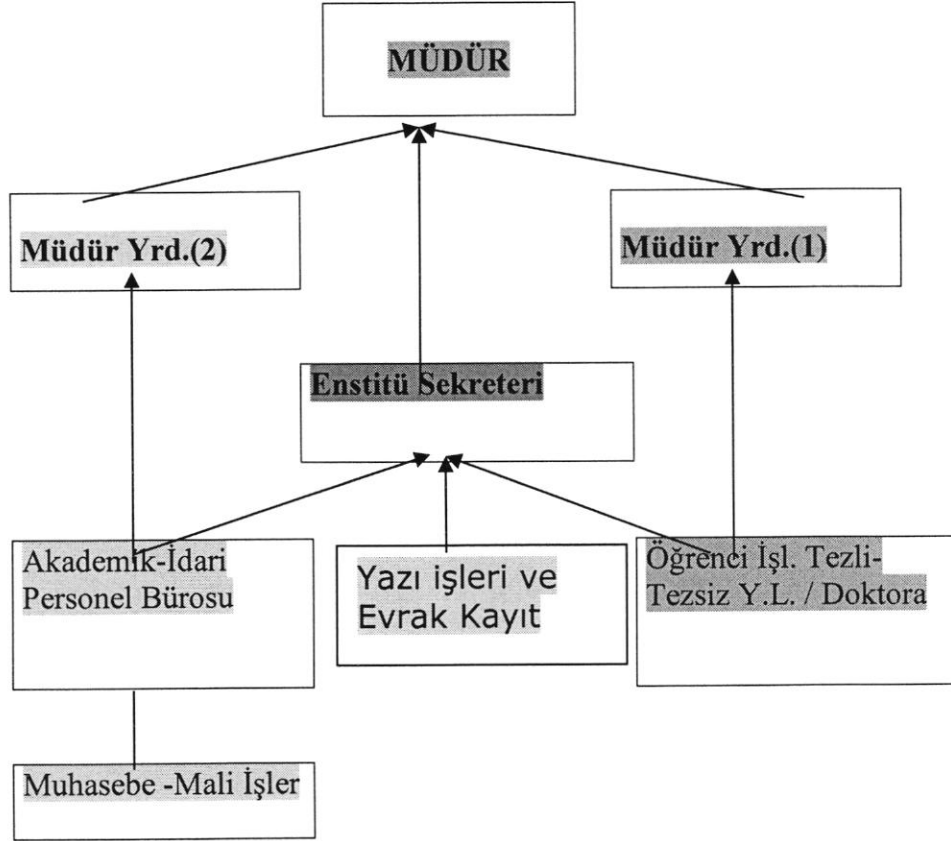
1.7- Hastane Alanları

Birim	Sayı (Adet)	Alan (m2)
Acil Servis		
Yoğun Bakım		
Ameliyathane		
Klinik		
Laboratuvar		
Eczane		

Radyoloji Alanı		
Nükleer Tıp Alanı		
Sterilizasyon Alanı		
Mutfak		
Çamaşırhane		
Teknik Servis		
Hastane Toplam Kapalı Alanı		

2- Örgüt Yapısı

YÖNETİM : **Müdür** Prof. Dr. Mustafa USLU
Müdür Yardımcısı (1) Doç.Dr.Kerime Arzu BALOĞLU
Müdür Yardımcısı (2) Dr.Öğr.Üyesi M.Kürşad DURU
Enstitü Sekreteri Aysel KORKMAZ BEYOĞLU



3- Bilgi ve Teknolojik Kaynaklar

3.1- Yazılımlar

3.2- Bilgisayarlar

Masa üstü bilgisayar Sayısı: 20 Adet

Taşınabilir bilgisayar Sayısı: 18 Adet

Tablet Sayısı.....:.... Adet

3.3- Kütüphane Kaynakları

Kitap Sayısı: ... Adet

Basılı Periyodik Yayın Sayısı: ... Adet

Elektronik Yayın Sayısı: ... Adet

3.4- Diğer Bilgi ve Teknolojik Kaynaklar

Cinsi	İdari Amaçlı (Adet)	Eğitim Amaçlı (Adet)	Araştırma Amaçlı (Adet)
Projeksiyon	-	6	-
Slayt makinesi	-	-	-
Tepegöz	-	-	-
Episkop	-	-	-
Barkot Okuyucu	-	-	-
Baskı makinesi	-	-	-
Fotokopi makinesi	5	-	-
Faks	1	-	-
Fotoğraf makinesi	-	-	-
Kameralar	-	-	-
Televizyonlar	-	1	-
Tarayıcılar	3	-	-
Müzik Setleri	-	-	-
Mikroskoplar	-	-	-
DVD ler	-	-	-

4- İnsan Kaynakları

(Biriminin faaliyet dönemi sonunda mevcut insan kaynakları, istihdam şekli, hizmet sınıfları, kadro unvanları, bilgilerine yer verilir.)

4.1- Akademik Personel

Akademik Personel					
	Kadroların Doluluk Oranına Göre			Kadroların İstihdam Şekline Göre	
	Dolu	Boş	Toplam	Tam Zamanlı	Yarı Zamanlı
Profesör					
Doçent					
Yrd. Doçent					
Öğretim Görevlisi					
Okutman					
Çevirici					
Eğitim- Öğretim Planlamacısı					
Araştırma Görevlisi	15		15		
Uzman					

4.2- Yabancı Uyruklu Akademik Personel

Yabancı Uyruklu Öğretim Elemanları		
Unvan	Geldiği Ülke	Çalıştığı Bölüm
Profesör		
Doçent		
Yrd. Doçent		
Öğretim Görevlisi		
Okutman		
Çevirici		
Eğitim-Öğretim Planlamacısı		
Araştırma Görevlisi		
Uzman		
Toplam		

4.3- Diğer Üniv. Görevlendirilen Akademik Personel

Diğer Üniversitelerde Görevlendirilen Akademik Personel		
Unvan	Bağlı Olduğu Bölüm	Görevlendirildiği Üniversite
Profesör		
Doçent		
Yrd. Doçent		
Öğretim Görevlisi		
Okutman		
Çevirici		
Eğitim Öğretim Planlamacısı		
Araştırma Görevlisi		
Uzman		
Toplam		

4.4- Başka Üniv. Kurumda Görevlendirilen Akademik Personel

Başka Üniversitelerden Üniversitemizde Görevlendirilen Akademik Personel		
Unvan	Çalıştığı Bölüm	Geldiği Üniversite
Profesör		
Doçent	2	Mimar Sinan Üniv.
Yrd. Doçent		
Öğretim Görevlisi		
Okutman		
Çevirici		
Eğitim Öğretim Planlamacısı		
Araştırma Görevlisi		
Uzman		
Toplam		

4.5- Sözleşmeli Akademik Personel

Sözleşmeli Akademik Personel Sayısı	
Profesör	
Doçent	
Yrd. Doçent	
Öğretim Görevlisi	
Uzman	
Okutman	
Sanatçı Öğrt. Elm.	
Sahne Uygulamacısı	
Toplam	

4.6- Akademik Personelin Yaş İtibariyle Dağılımı

Akademik Personelin Yaş İtibariyle Dağılımı						
	21-25 Yaş	26-30 Yaş	31-35 Yaş	36-40 Yaş	41-50 Yaş	51- Üzeri
Kişi Sayısı	14	1				
Yüzde	66	34				

4.7- İdari Personel

İdari Personel (Kadroların Doluluk Oranına Göre)			
	Dolu	Boş	Toplam
Genel İdari Hizmetler	8	4	
Sağlık Hizmetleri Sınıfı			
Teknik Hizmetleri Sınıfı		2	
Eğitim ve Öğretim Hizmetleri sınıfı			
Avukatlık Hizmetleri Sınıfı.			
Din Hizmetleri Sınıfı			
Yardımcı Hizmetli		-	
Toplam	8	6	

4.8- İdari Personelin Eğitim Durumu

İdari Personelin Eğitim Durumu					
	İlköğretim	Lise	Ön Lisans	Lisans	Y.L. ve Dokt.
Kişi Sayısı		2	1	5	
Yüzde					

4.9- İdari Personelin Hizmet Süreleri

İdari Personelin Hizmet Süresi						
	1 – 3 Yıl	4 – 6 Yıl	7 – 10 Yıl	11 – 15 Yıl	16 – 20 Yıl	21 - Üzeri
Kişi Sayısı		3	2			3
Yüzde		17	34			49

4.10- İdari Personelin Yaş İtibariyle Dağılımı

İdari Personelin Yaş İtibariyle Dağılımı						
	21-25 Yaş	26-30 Yaş	31-35 Yaş	36-40 Yaş	41-50 Yaş	51- Üzeri
Kişi Sayısı		1	1	1	1	2
Yüzde		17	17	17	17	32

4.11- İşçiler

İşçiler (Çalıştıkları Pozisyonlara Göre)			
	Dolu	Boş	Toplam
Sürekli İşçiler	2		2
Vizeli Geçici İşçiler (adam/ay)			
Vizesiz işçiler (3 Aylık)			
Toplam			

4.12- Sürekli İşçilerin Hizmet Süreleri

Sürekli İşçilerin Hizmet Süresi						
	1 – 3 Yıl	4 – 6 Yıl	7 – 10 Yıl	11 – 15 Yıl	16 – 20 Yıl	21 - Üzeri
Kişi Sayısı	1		1			
Yüzde	50		50			

4.13- Sürekli İşçilerin Yaş İtibariyle Dağılımı

Sürekli İşçilerin Yaş İtibariyle Dağılımı						
	21-25 Yaş	26-30 Yaş	31-35 Yaş	36-40 Yaş	41-50 Yaş	51- Üzeri
Kişi Sayısı			1		1	
Yüzde			50		50	

5- Sunulan Hizmetler

5.1- Eğitim Hizmetleri

5.1.1- Öğrenci Sayıları

Öğrenci Sayıları									
Birim Adı	I. Öğretim			II. Öğretim			Toplam		Genel Toplam
	E	K	Top.	E	K	Top.	Kız	Erkek	
Fakülteler									
Yüksekokullar	350	863	1213	28	77	105			1318
Enstitüler	342	897	1239	27	67	94	965	368	1333
Meslek Yüksekokulları									
Toplam	360	770	1143	14	35	49	805	387	1192

5.1.2- Yabancı Dil Hazırlık Sınıfı Öğrenci Sayıları

Yabancı Dil Eğitimi Gören Hazırlık Sınıfı Öğrenci Sayıları ve Toplam Öğrenci Sayısına Oranı								
Birim Adı	I. Öğretim			II. Öğretim			I. ve II. Öğretim Toplamı(a)	Yüzde*
	E	K	Top.	E	K	Top.	Sayı	
Fakülteler								
Yüksekokullar								

*Yabancı dil eğitimi gören öğrenci sayısının toplam öğrenci sayısına oranı (Yabancı dil eğitimi gören öğrenci sayısı/Toplam öğrenci sayısı*100)

5.1.3- Öğrenci Kontenjanları

Öğrenci Kontenjanları ve Doluluk Oranı				
Birim Adı	ÖSS Kontenjanı	ÖSS sonucu Yerleşen	Boş Kalan	Doluluk Oranı
Fakülteler				
Yüksekokullar				
Meslek Yüksekokulları				
Toplam				